

Территориальное планирование помещичьей усадьбы

Центральная Россия. Начало XIX века. Вас пригласили разработать проект помещичьей усадьбы. Ландшафтные условия местности представлены на схематической карте. Вам необходимо оптимально вписать в ландшафт следующие хозяйственные объекты:

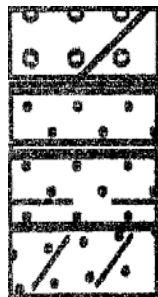
- 1) барский особняк;
- 2) парадный въезд в усадьбу;
- 3) церковь;
- 4) регулярный парк, его партеры и балюстрады;
- 5) пейзажный парк с прогулочными тропами;
- 6) беседку для отдыха и пейзажного обзора;
- 7) купальню;
- 8) жилые постройки для дворовых;
- 9) фруктовый сад;
- 10) огород;
- 11) скотный двор;
- 12) пастбища;
- 13) сенокосы.

Какие древесные породы следовало бы использовать для аллеи парадного въезда в усадьбу, в регулярном и пейзажном парках?

Главная задача – создать целостный культурный ландшафт, сочетающийся с местной природой.

Решение представить в виде плана, используя для этого в качестве основы ксерокопию прилагаемой ландшафтной схемы. Дать пояснительный текст, в котором обосновать свой проект.

Условные обозначения к ландшафтной схеме



пологохолмистая междуречная моренная равнина с широколиственно-еловыми лесами и пахотными угодьями (отн. выс. над меженным уровнем реки – $h = 40 - 50$ м);
долинный задр с широколиственно-сосновым лесом ($h = 30 - 35$ м);

вторая надпойменная борозная терраса ($h = 17 - 20$ м);

первая надпойменная борозная терраса ($h = 10 - 12$ м);

пойма:

центральная луговая ($h = 3 - 5$ м);

приречная с сероольшаником ($h = 2,0 - 2,5$ м);

приречная с парковым ветляником ($h = 1,5 - 2,0$ м);

прирусловая песчаная отмель ($h = 1,0 - 1,5$ м);

старичное озеро;

долина ручья;

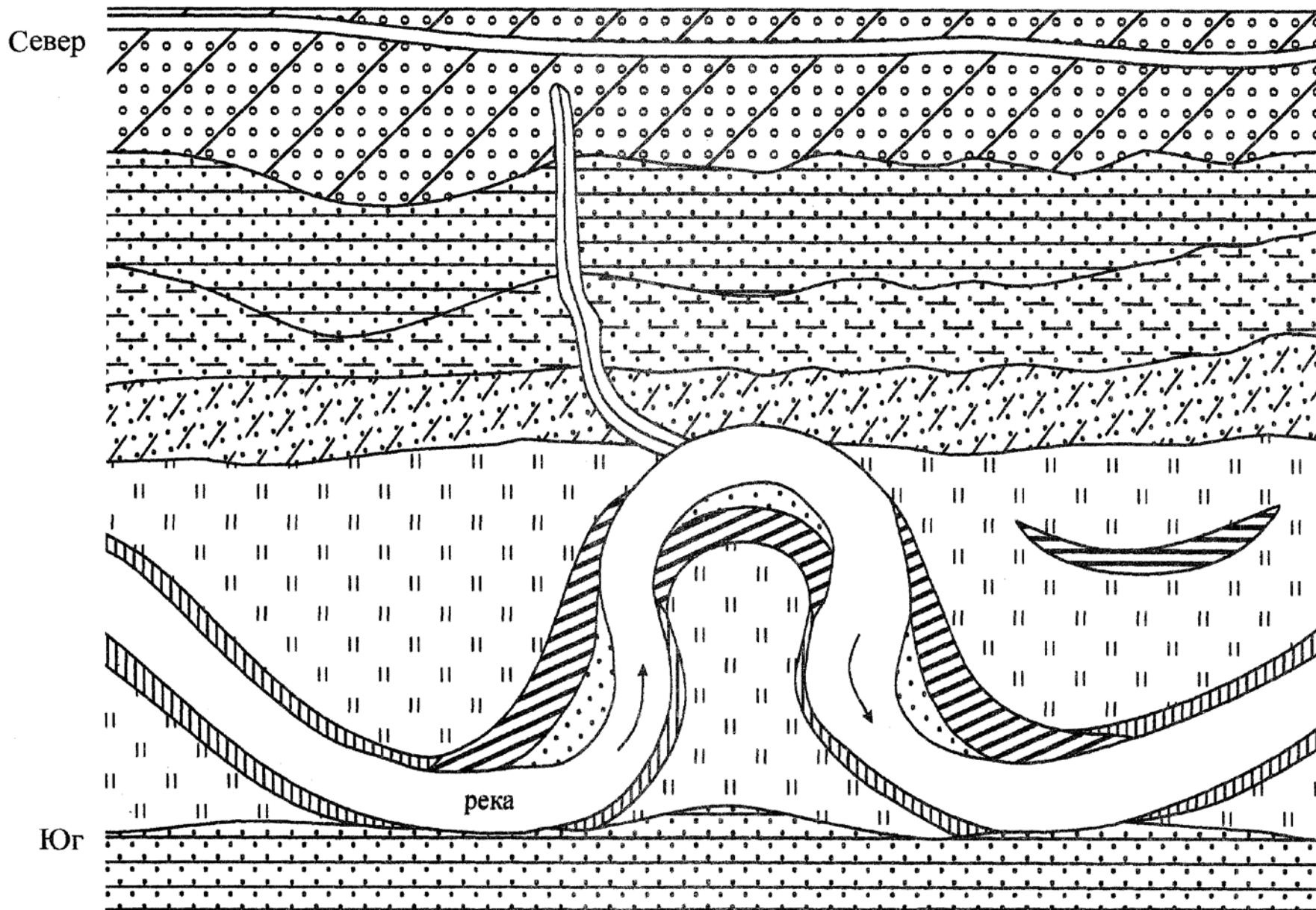
губернский тракт.



Литература

Вергунов А.П., Горохов В.А. Русские сады и парки. М.: Наука. 1988.

Николаев В.А. Ландшафтоведение: эстетика и дизайн. М.: Аспект Пресс. 2003.



Ландшафтная схема помещичьих угодий